

Настройка роутера D-LINK DIR 620 (серо-черная прошивка)

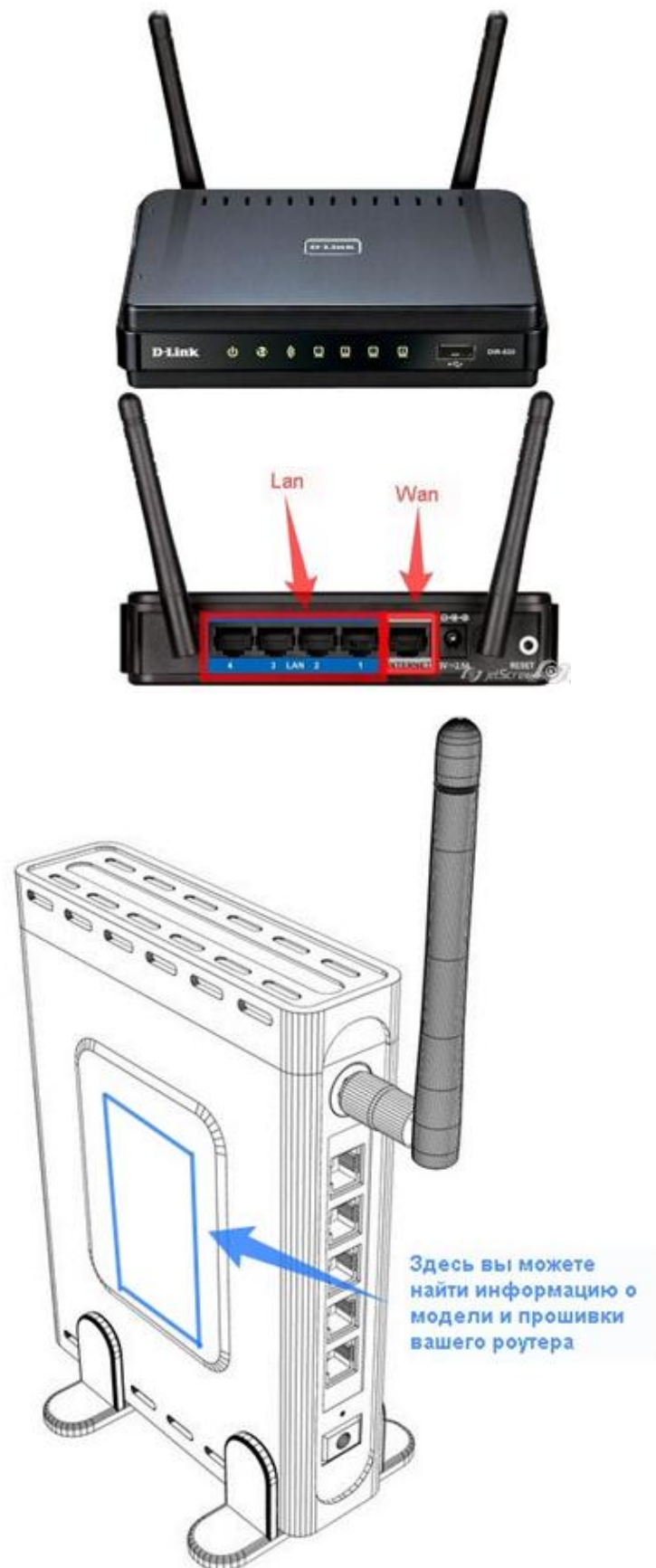


Рис.1.1.

Подготовка к настройке роутера.

Включите роутер в сеть питания. Подключите кабель из подъезда в разъем WAN (Internet). Соедините роутер с компьютером коротким кабелем, который идет в комплекте с роутером. Один разъем установите в сетевую карту компьютера, другой в один из LAN портов роутера (рис.1.2.)

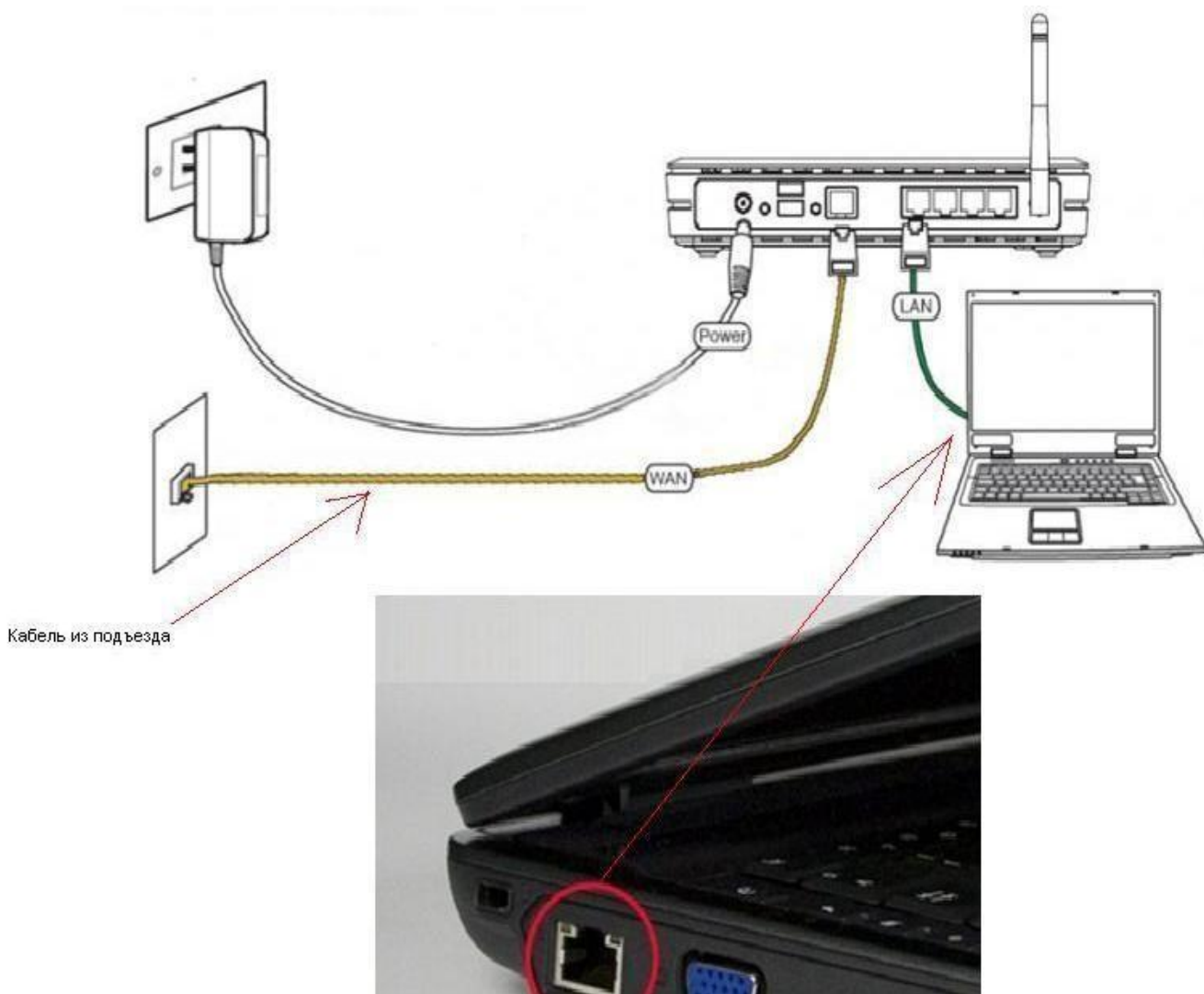


Рис.1.2.

Далее необходимо проверить настройки локальной сети на компьютере.

Для Windows XP: Пуск -> Панель управления -> (Сеть и подключение к интернет) -> Сетевые подключения -> Подключение по локальной сети -> Свойства -> Протокол Интернета TCP/IP. Установите точку "Получить IP-адрес автоматически" -> ОК, в предыдущем окне так же ОК. (рис.1.3)

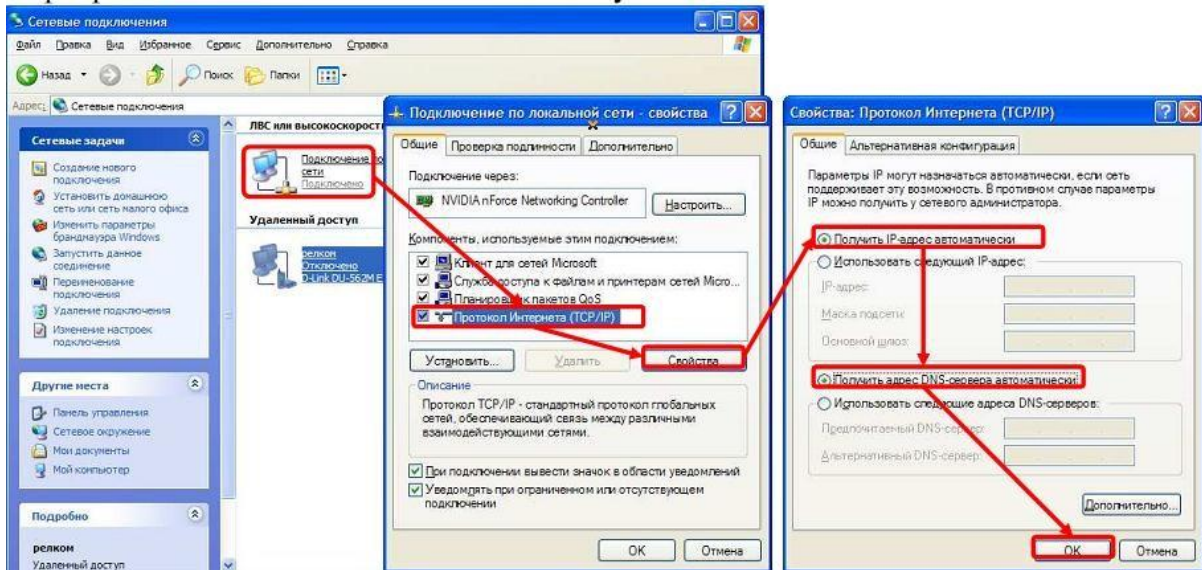


Рис.1.3.

Для Windows 7: Пуск -> Панель управления -> (Сеть и интернет) -> Центр управления сетями и общим доступом -> Изменение параметров адаптера -> Подключение по локальной сети -> Свойства -> Протокол Интернета TCP/IPv4.

Установите точку "Получить IP-адрес автоматически" -> ОК, в предыдущем окне так же ОК. (рис.1.4.)

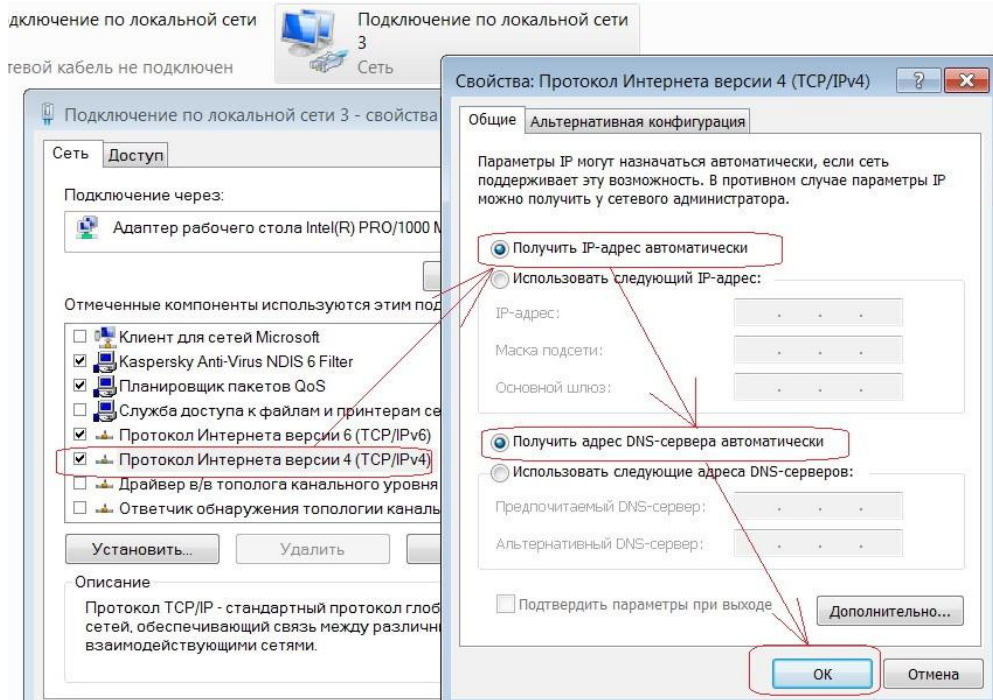


Рис.1.4.

Для входа в настройки роутера в адресной строке браузера (Internet Explorer, Mozilla Firefox, Opera, Google Chrome) (рис.1.5)



Рис.1.5.

наберите адрес **192.168.0.1** и нажмите клавишу Enter (рис.1.6).

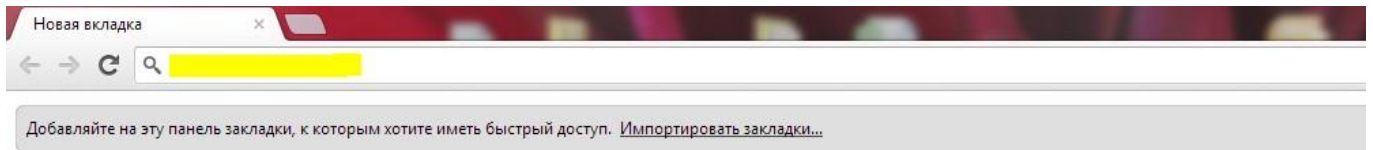


Рис.1.6.

Если все сделано правильно, откроются настройки роутера. На открывшейся странице введите имя пользователя и пароль администратора для доступа к web-интерфейсу роутера (по умолчанию имя пользователя – **admin**, пароль – **admin**). Нажмите кнопку **Вход/Enter**. (рис.1.7)

A screenshot of the router's login page. It features two input fields: "Имя пользователя:" (Username) with the value "admin" and "Пароль:" (Password) with the value "*****". Below the fields are two buttons: "Очистить" (Clear) and "Вход" (Login).

Рис.1.7.

Если при попытке подключения к web-интерфейсу роутера браузер выдает ошибку типа **«Невозможно отобразить страницу»**, убедитесь, что устройство правильно подключено к компьютеру.



В случае успешной регистрации откроется страница системной статистики.

На странице приведена общая информация по роутеру и его программному обеспечению (рис.1.8).

A screenshot of the D-Link router's system statistics page. The page has a dark header with the D-Link logo and the slogan "Building Networks for People". There are buttons for "Система" (System) and "Язык" (Language). A "Начало" (Home) button is visible in the top right. On the left side, there is a vertical menu with buttons for "Начало" (Home), "Настройка Интернет" (Internet Settings), "Статус" (Status), "Сеть" (Network), "Межсетевой экран" (Firewall), "USB модем" (USB Modem), "WIMAX", and "Система" (System). The main content area is titled "Статистика:" (Statistics) and contains a table with system information.

Параметр	Значение
Всего памяти:	30332 Кбайт
Свободной памяти:	17148 Кбайт
Время непрерывной работы:	0 дн., 2 час., 37 мин.
Очередь процессов в среднем (за 1, 5, 15 минут):	0.06, 0.11, 0.03
Всего процессов:	22

Рис.1.8.

Web-интерфейс роутера доступен на двух языках – английском и русском. Выберите нужный язык в меню, которое отображается при наведении указателя мыши на надпись **Язык/Language** в правом верхнем углу страницы. Вы можете переключить язык в любом разделе меню web-интерфейса роутера.

2. Настройка подключения.

1. Перейдите на страницу **Сеть> Сетевые интерфейсы**.
2. Нажмите ссылку **WAN** в поле **Интерфейс**.
3. Из списка **Тип интерфейса** выберите значение **PPPoE**

Конфигурация:

Параметр	Значение	Пример
Тип интерфейса	PPPoE	
Интерфейс: WAN	Статический PPPoE DHCP	← WAN
MAC-адрес:	<input type="text"/> MAC-адрес клиента	00:F1:1C:12:21:00
Способ запуска:	<input checked="" type="radio"/> Автоматически <input type="radio"/> Вручную	Автоматически

Рис.2.1.

3. Настройка подключения типа PPPoE

1. Перейдите на страницу **Сеть> P-t-p интерфейсы**.
2. Нажмите под таблицей кнопку **«Добавить»**.
3. Из списка **Тип интерфейса** выберите значение **PPPoE**.
4. Если Ваш провайдер доступа к сети Интернет использует привязку к MAC-адресу, присвойте WAN-интерфейсу роутера MAC-адрес, зарегистрированный у провайдера при заключении договора. Чтобы ввести MAC-адрес сетевого адаптера компьютера, с которого производится настройка роутера, нажмите кнопку **MAC-адрес клиента**.
5. Выберите способ запуска данного интерфейса (установите переключатель в положение **Автоматически**, чтобы интерфейс запускался при включении роутера, или **Вручную**, чтобы запускать его из web-интерфейса самостоятельно) и нажмите кнопку **Изменить**. (рис.3.1.)

Конфигурация

Параметр	Значение	Пример
Тип интерфейса:	PPPOE	
Название соединения:		Sample_provider
Интерфейс:	WAN	
Пользователь:	v144144	Net_Server
Пароль:	fgiohi555	PasSwoRd
Имя концентратора:		DSA3110_Conc
Имя сервиса:		Internet
Маршрут по умолчанию:	<input checked="" type="checkbox"/>	
Метрика:	1	12
Способ запуска:	<input checked="" type="radio"/> Автоматически <input type="radio"/> Вручную	Автоматически

Изменить

Рис.3.1.

Чтобы заработал Интернет, выбираем запустить напротив нашего соединения.

4. Настройка Wi-Fi

Убеждаемся, что беспроводная сеть активна (2). Придумываем и вписываем ее название (3). Название должно содержать латинские буквы и/или цифры (не должно быть русских букв). Пункты (4), (5), (6) и (7) как на рисунке 4.1. Сохраняем настройки (8).

Wi-Fi

Включить беспроводное соединение 2

MBSSID: Выключено

BSSID: F0:7D:68:76:B6:02

Основные настройки | **Настройки безопасности** | MAC фильтры | Станционный список | WPS | WDS | Дополнительные настройки | WMM | Клиент

Скрыть точку доступа:

SSID: HOME 3 Название будущей беспроводной сети

Страна: RUSSIAN FEDERATION 4

Канал: auto 5

Беспроводной режим: 802.11 B/G/N mixed 6

Максимальное количество клиентов: 10 7

Изменить 8

Рис.4.1.

Перейдем к настройке безопасности Wi-Fi(1).

Пункты (2) и (4) как на рисунке 4.2.

Пароль к беспроводной сети - "Ключ шифрования PSK" (3) - должен содержать от 8 до 63 латинских букв и/или цифр (не должно быть русских букв). Сохраняем настройки (5).

Рис.4.2.

ВНИМАНИЕ! По окончании настроек, проверяем работоспособность Интернета и беспроводной сети (Wi-Fi). В случае положительного результата в меню "Система" (правый верхний угол) выбираем пункт "Сохранить и перезагрузить". На этом настройки роутера закончены.



Рис.4.3.

НАСТРОЙКА РОУТЕРА ЗАВЕРШЕНА.