

Настройка роутера DLINK DIR-300 NRU

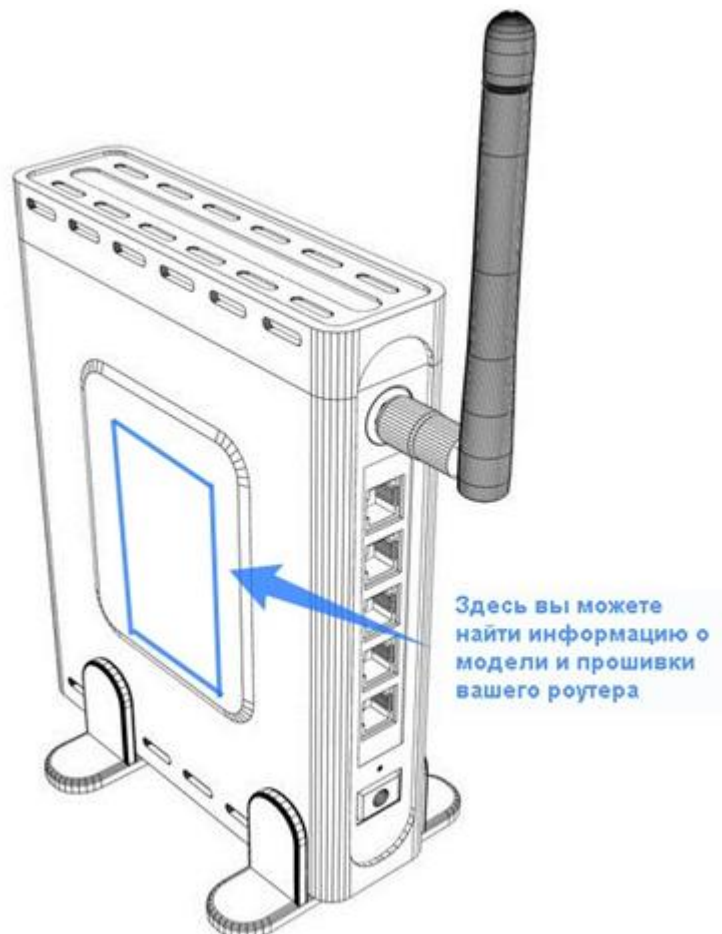


Рис.1.1.

1. Подготовка к настройке роутера.

Включите роутер в сеть питания. Подключите кабель из подъезда в разъем WAN (Internet). Соедините роутер с компьютером коротким кабелем, который идет в комплекте с роутером. Один разъем установите в сетевую карту компьютера, другой в один из LAN портов роутера (рис.1.2.)

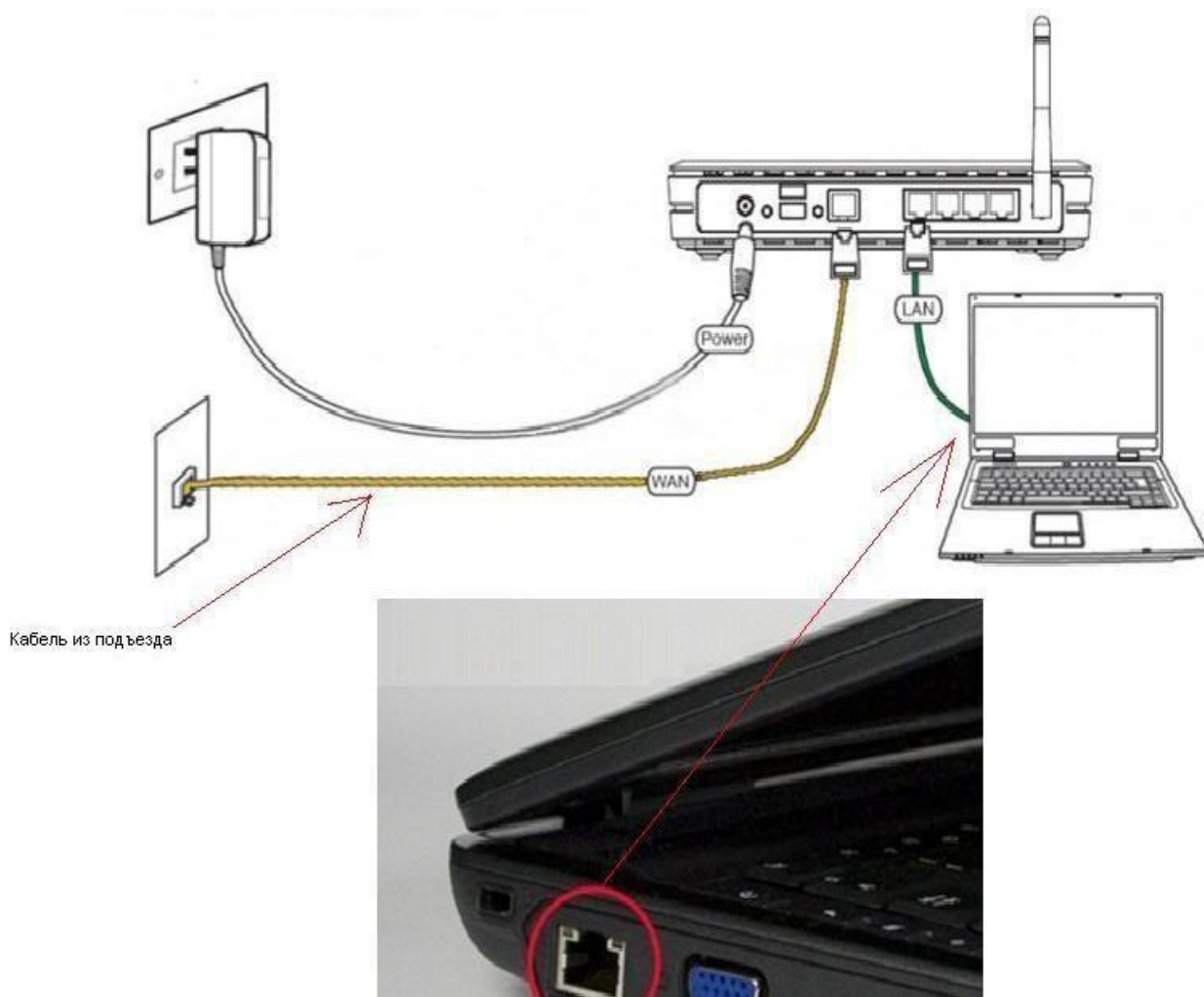


Рис.1.2.

Далее необходимо проверить настройки локальной сети на компьютере.

Для Windows XP: Пуск -> Панель управления -> (Сеть и подключение к интернет) -> Сетевые подключения -> Подключение по локальной сети -> Свойства -> Протокол Интернета TCP/IP.

Установите точку "Получить IP-адрес автоматически" -> ОК, в предыдущем окне так же ОК. (рис.1.3)

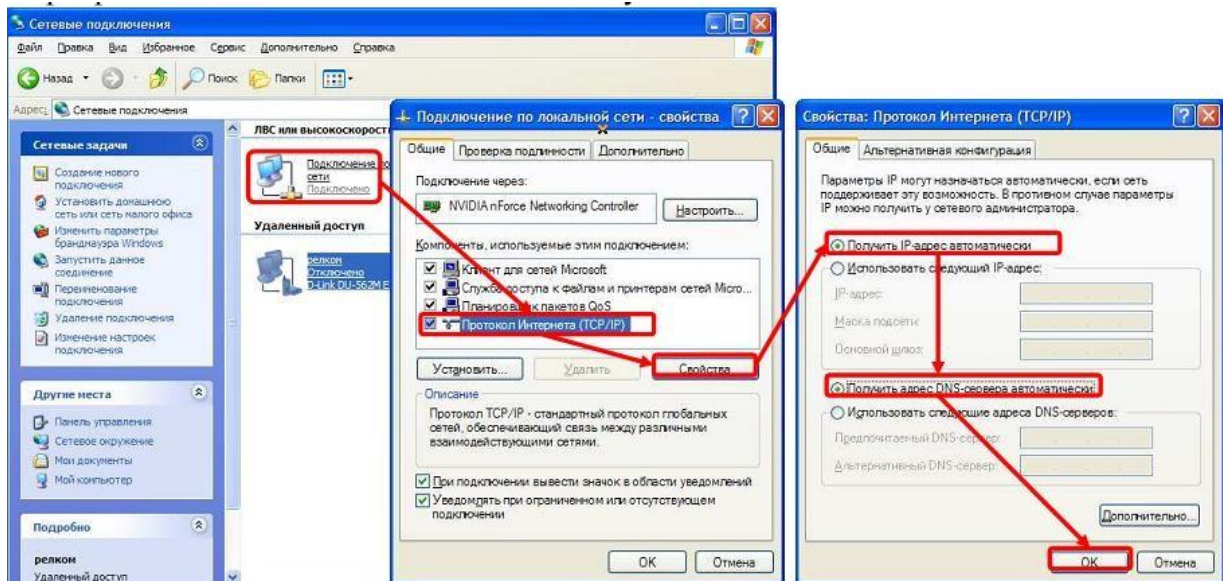


Рис.1.3.

Для Windows 7: Пуск -> Панель управления -> (Сеть и интернет) -> Центр управления сетями и общим доступом -> Изменение параметров адаптера -> Подключение по локальной сети -> Свойства -> Протокол Интернета TCP/IPv4. Установите точку "Получить IP-адрес автоматически" -> ОК, в предыдущем окне так же ОК (рис.1.4.)

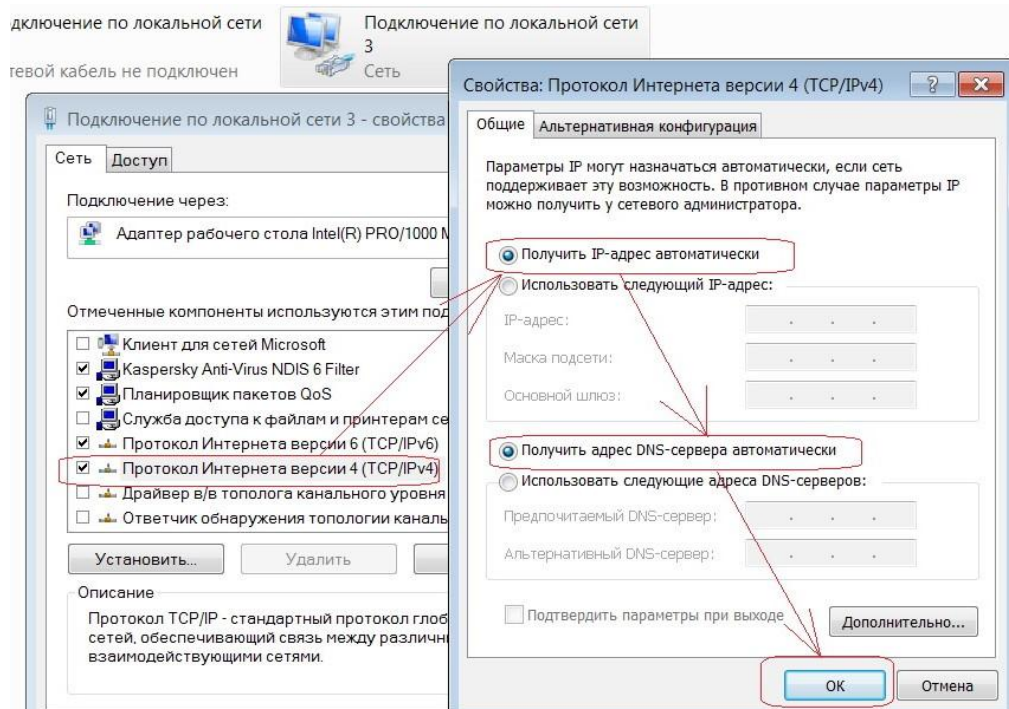


Рис.1.4.

Для входа в настройки роутера в адресной строке браузера (Internet Explorer, Mozilla Firefox, Opera, Google Chrome) (рис.1.5)



Рис.1.5.

наберите адрес **192.168.0.1** и нажмите клавишу Enter (рис.1.6.).

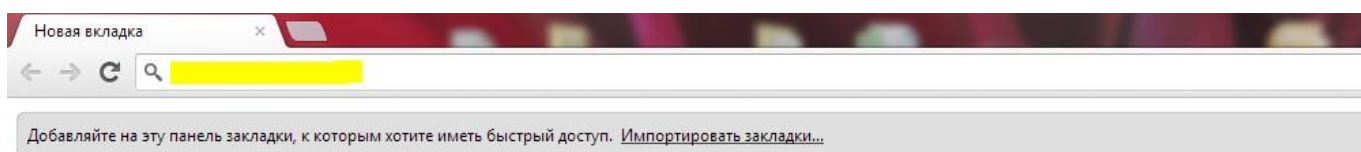


Рис.1.6.

Если все сделано правильно, откроются настройки роутера.

По умолчанию имя пользователя и пароль: **admin** и **admin**

После этого Вам предлагается изменить пароль по умолчанию, изменяем по усмотрению.

Отображается интерфейс роутера (рис.1.7):

Настраиваем **PPPoE** соединение, для этого нажимаем **«Расширенные настройки»**.

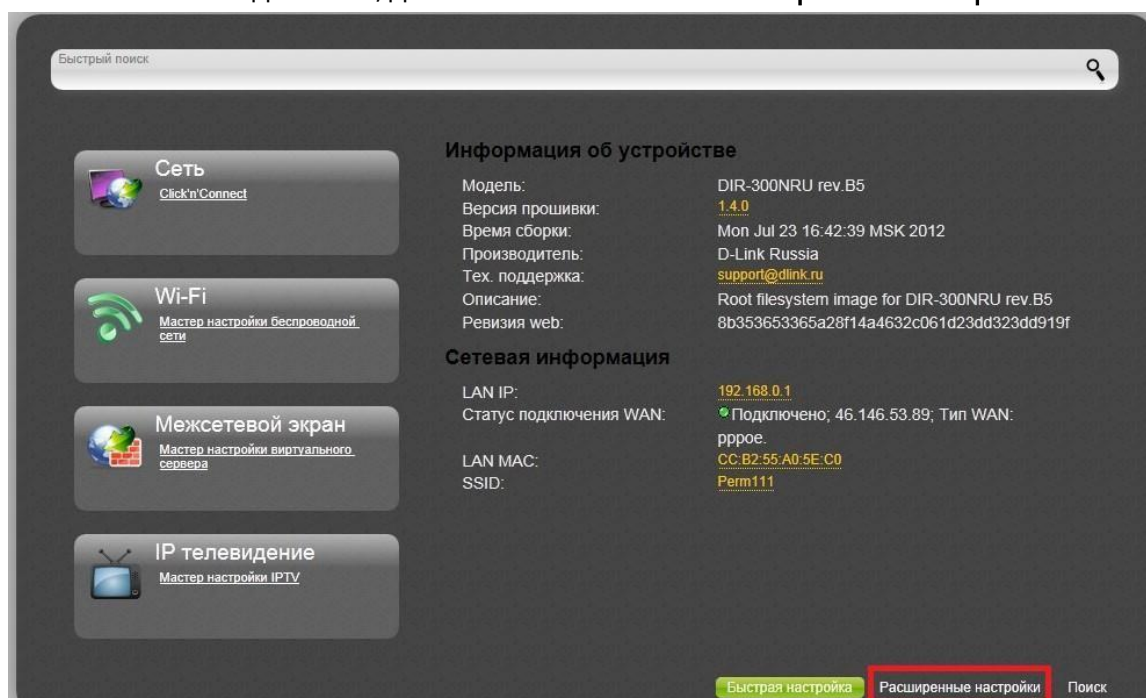


Рис.1.7.

Далее выбираем в разделе «Сеть» пункт **«WAN»**



Рис.1.8.

Далее нажимаем кнопку **добавить**

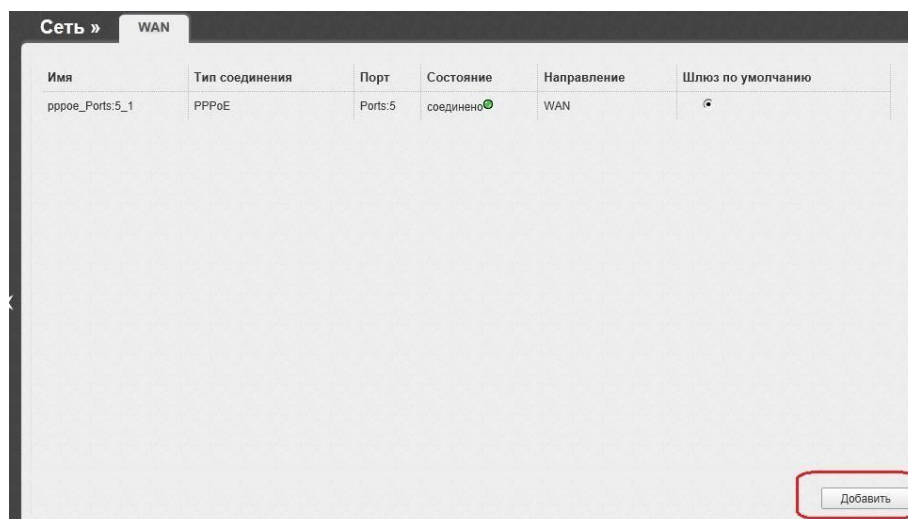


Рис.1.9.

Далее заполняем поля, имя пользователя (логин по договору), пароль по договору и повторно вводим пароль для подтверждения, после чего нажимаем кнопку **«Сохранить»** (рис.1.10)

Сеть » WAN

Главные настройки

Тип соединения: PPPoE

Порт: Ports:5

Имя: * pppoe_Ports:5_2

Разрешить:

Направление: WAN

Ethernet

MTU: * 1500

MAC:

PPP

Имя пользователя: *

Без авторизации:

Пароль: *

Подтверждение пароля: *

Имя сервиса:

Алгоритм аутентификации: AUTO

MTU: * 1492

Keep Alive:

LCP интервал (сек): * 30

LCP провалы: * 3

Соединение по требованию:

PPP IP расширение:

Статический IP-адрес:

Отладка PPP:

Проброс PPPoE:

Разное

Включить RIP:

Включить IGMP:

NAT:

Сетевой экран:

Ping:

Сохранить

Рис.1.10.

2. Настройка Wi-Fi сети:

Переходим на вкладку Wi-Fi, для этого нажимаем, с левой стороны, стрелку возврата и нажимаем в разделе Wi-Fi пункт «Основные настройки»

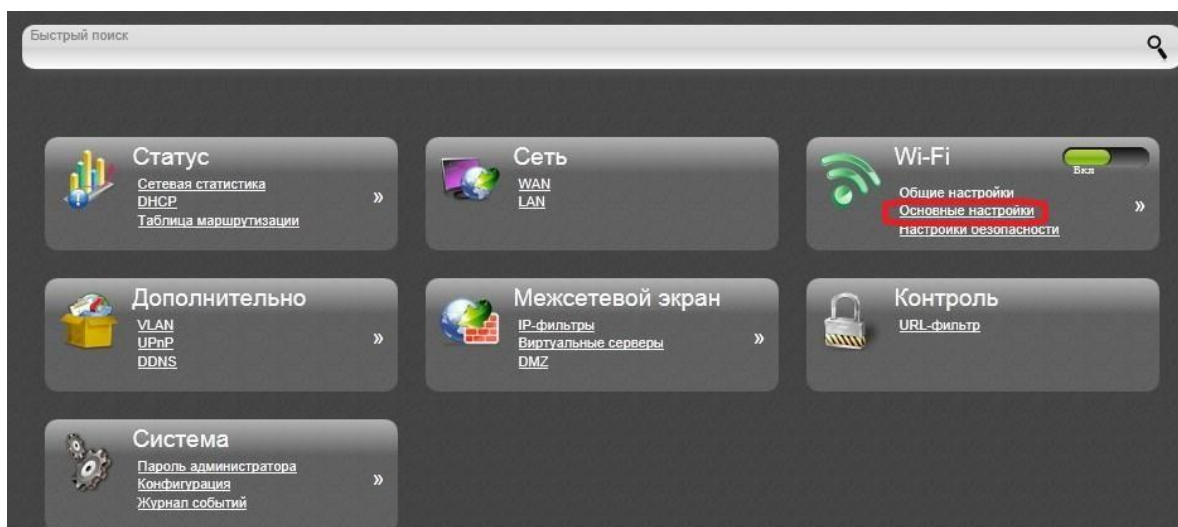


Рис.2.1.

Заполняем поля и нажимаем стрелку слева:

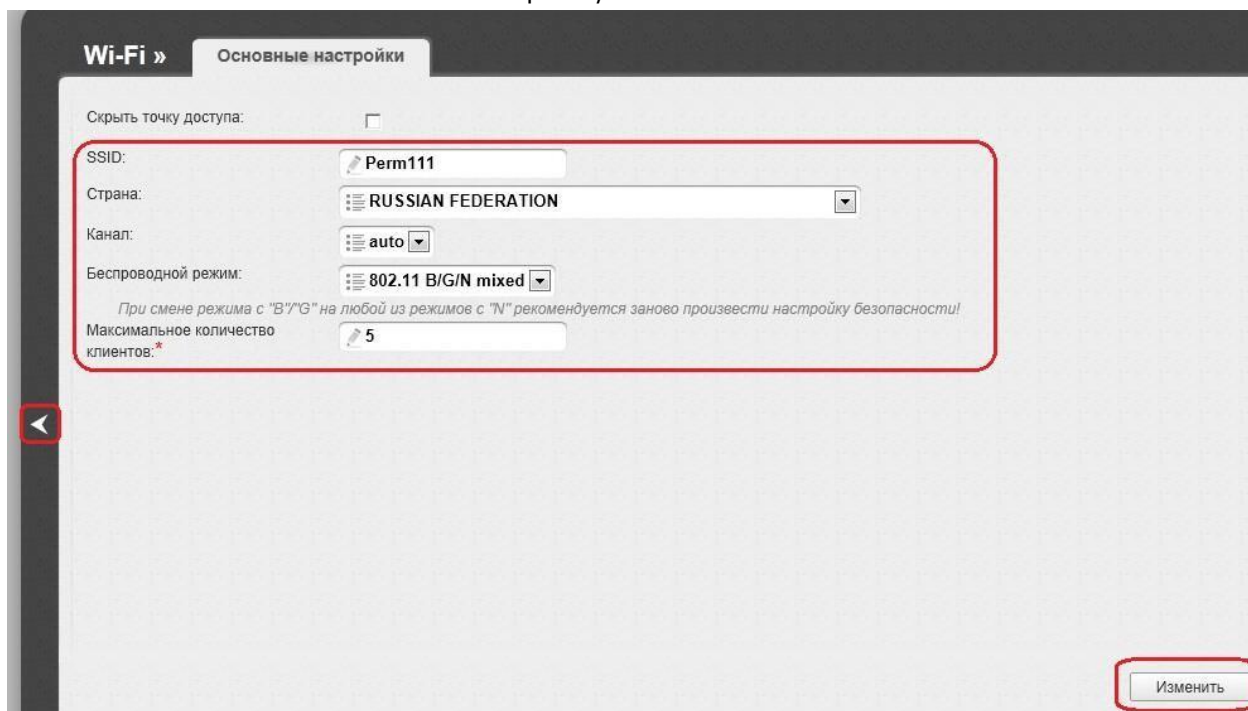


Рис.2.2.

Далее настраиваем безопасность, нажимаем пункт «Настройки безопасности»



Рис.2.3.

Заполняем поля и нажимаем кнопку «Изменить»



Рис.2.4.

После чего нажимаем «Сохранить»

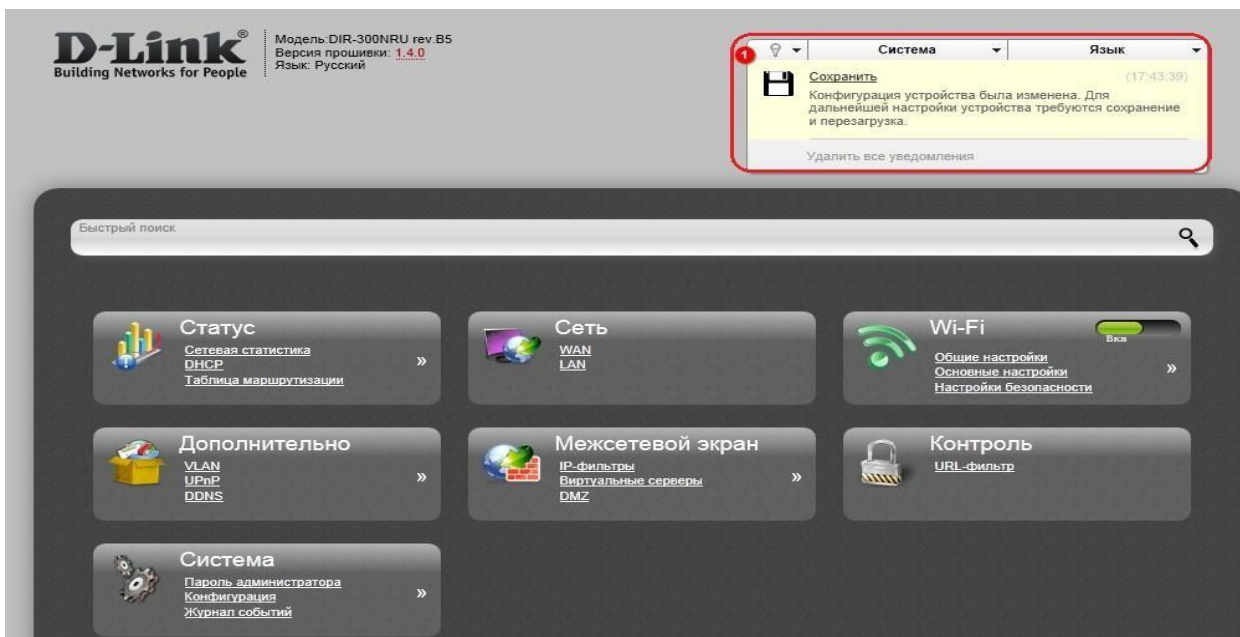


Рис.2.5

Настройка DNS.

Переходим в раздел **Дополнительно**.

Выбираем подраздел **Серверы имен**.

Ставим галочку **Настройка сервера имен – Вручную**:

Прописываем DNS-сервера Вашего города.

Вверху выбираем Система – Сохранить и перезагрузить.

НАСТРОЙКА РОУТЕРА ЗАВЕРШЕНА.